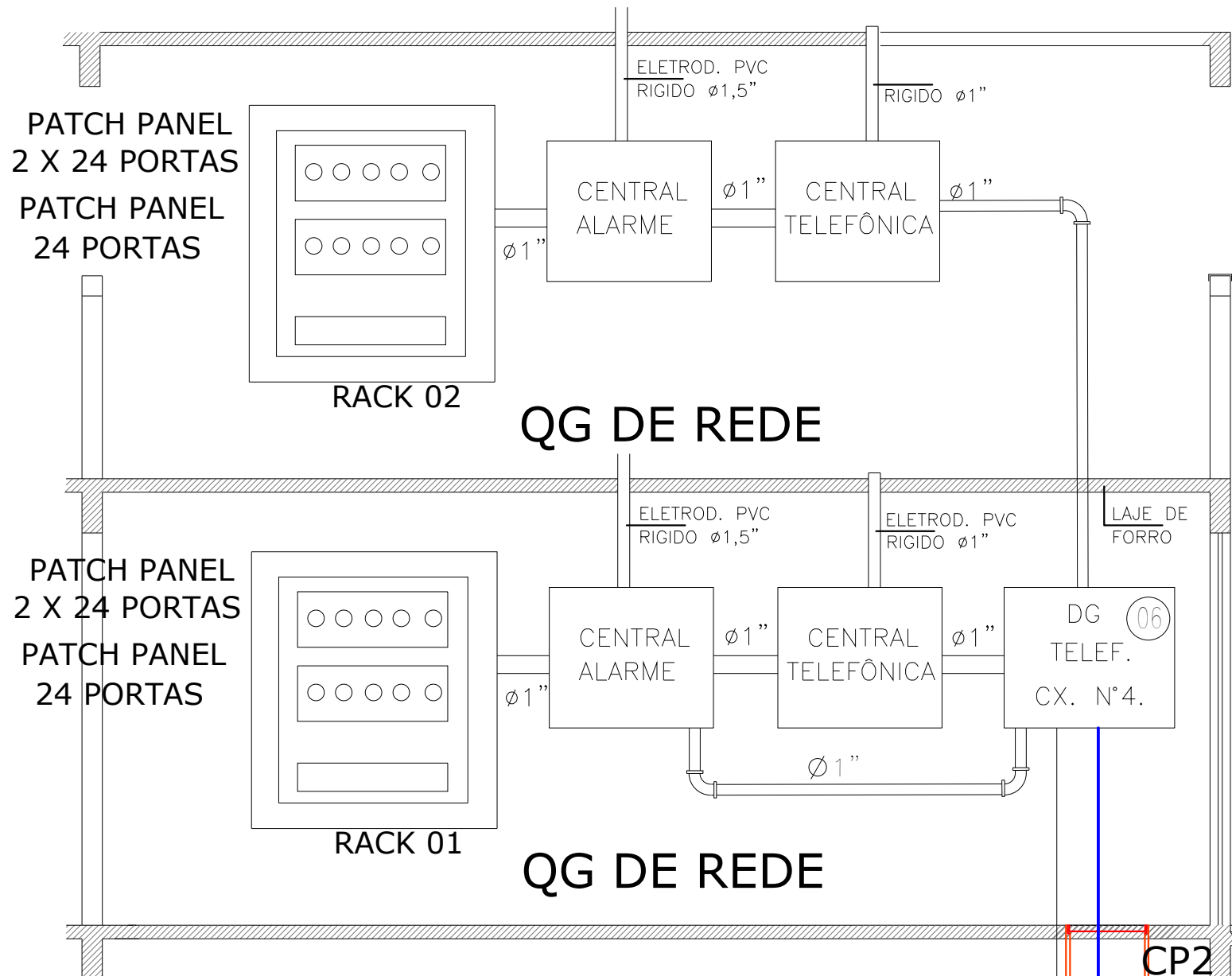
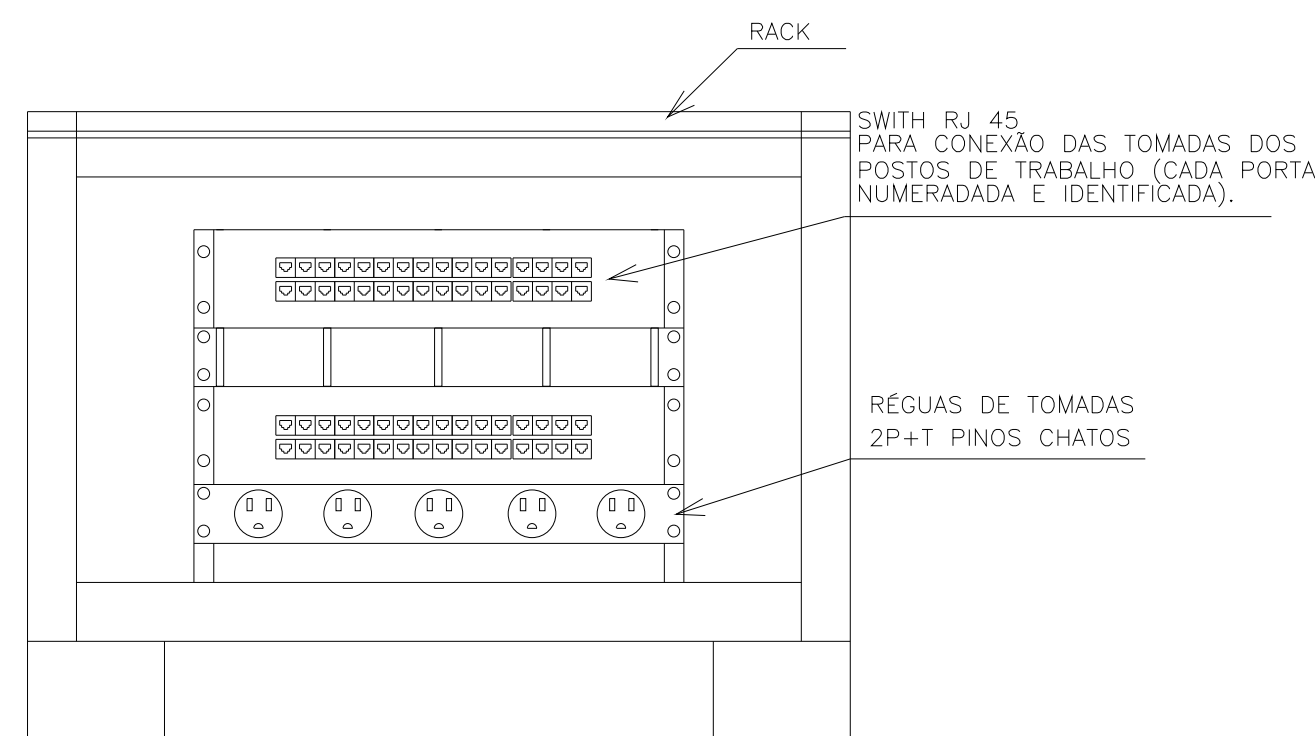
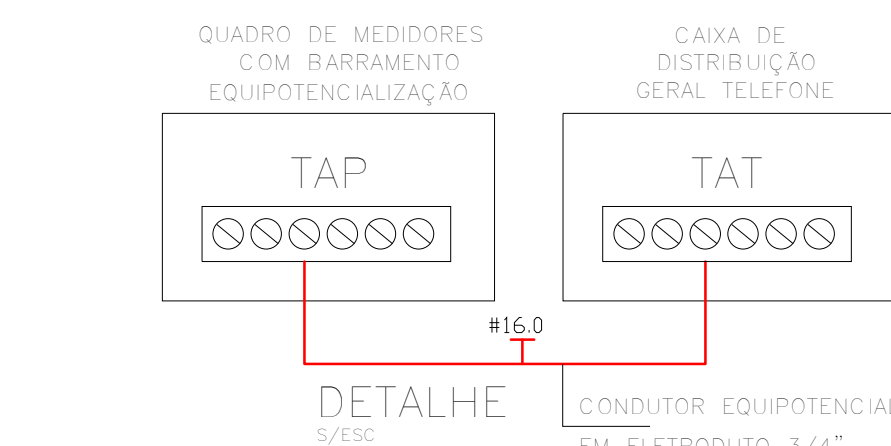
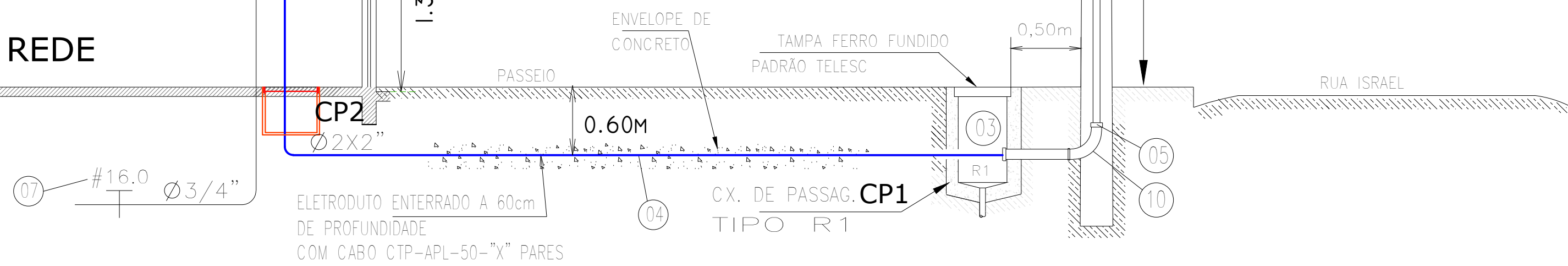


SITUAÇÃO S/ESCALA

RELAÇÃO DE MATERIAIS		
ITEM	QUANT.	DISCRIMINAÇÃO
01	03m	ELETRODUTO FERRO GALVANIZADO #2"
02	V	CABO ENTRADA CONCESSIONARIA
03	01 pç	CAIXA DE PASSAGEM TIPO R1
04	100m	ELETRODUTO PVC RIGIDO OU DUTO KANAFLEX #2"
05	02 pç	LULA DE 2"
06	01 pç	DISTRIBUIDOR GERAL (D.G.) 60x60x12cm
07	V	CABO DE COBRE #16,0mm²-1000V
08	03 pç	GRAMPO PARA CINTA
09	03 pç	CINTA DE AMARRAÇÃO DO ELETRODUTO
10	01 pç	CURVA DE 2"

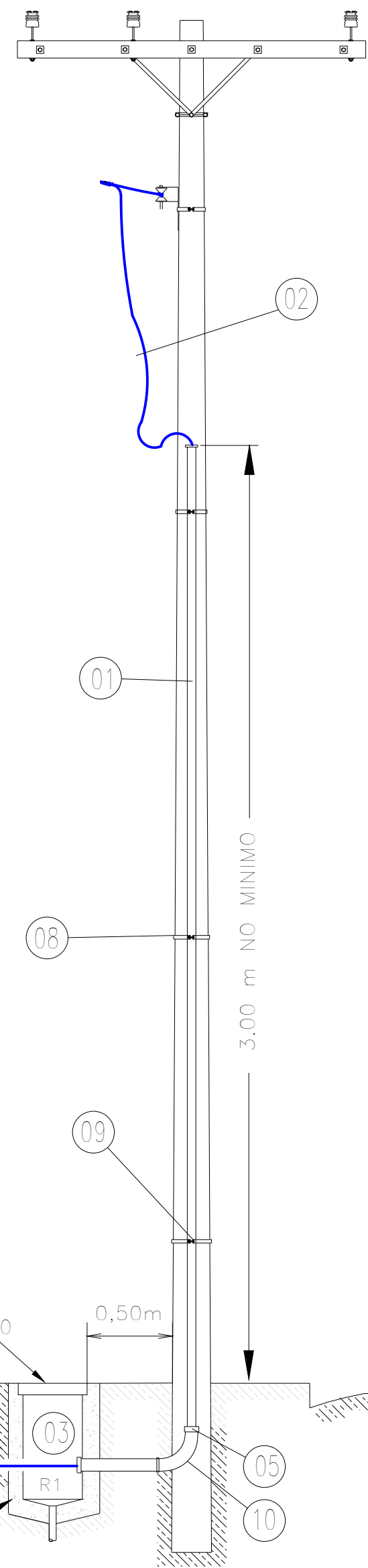


DETALHE ENTRADA S/ESC

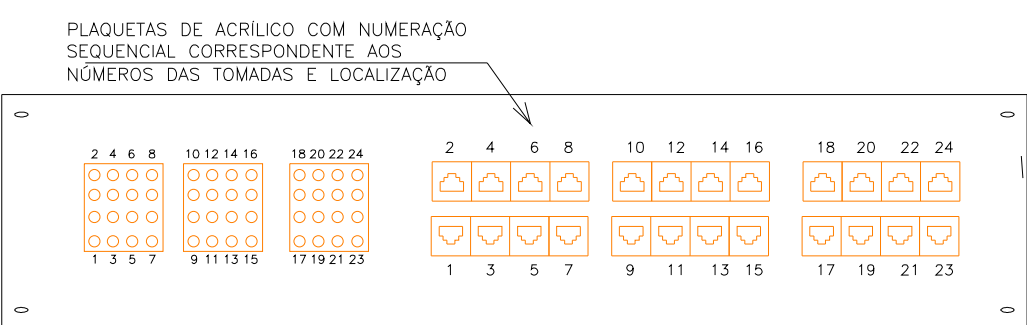
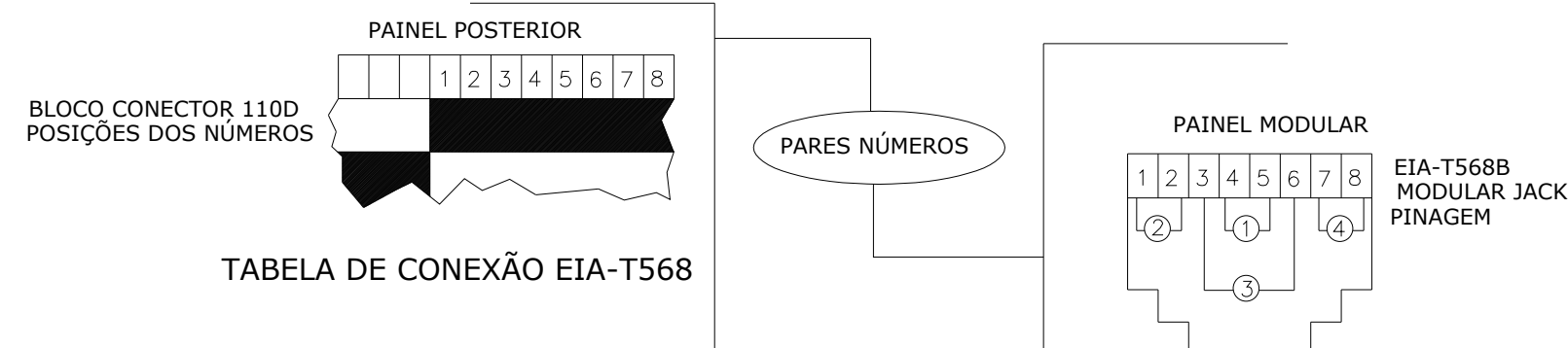
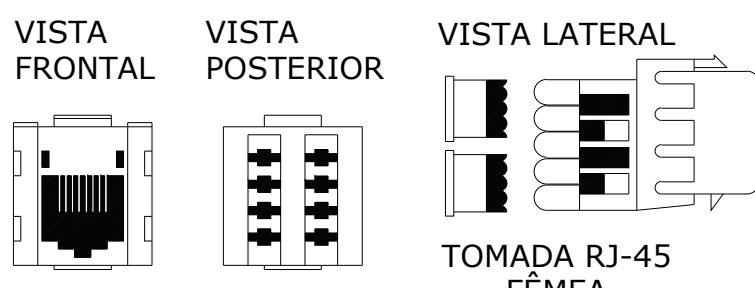
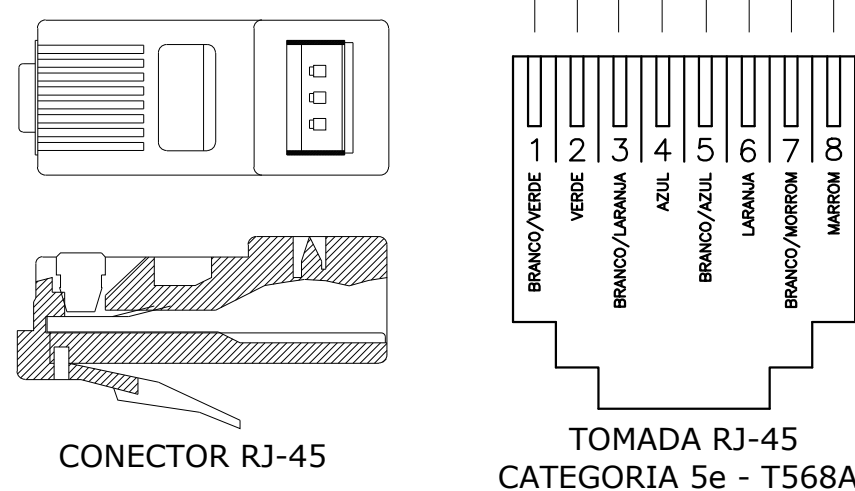


MODELO DE PAINEL DISTRIBUIDOR EM RACK UTILIZANDO PATCH PANEL RJ-45

POSTE CONCESSIONÁRIA S/ESC

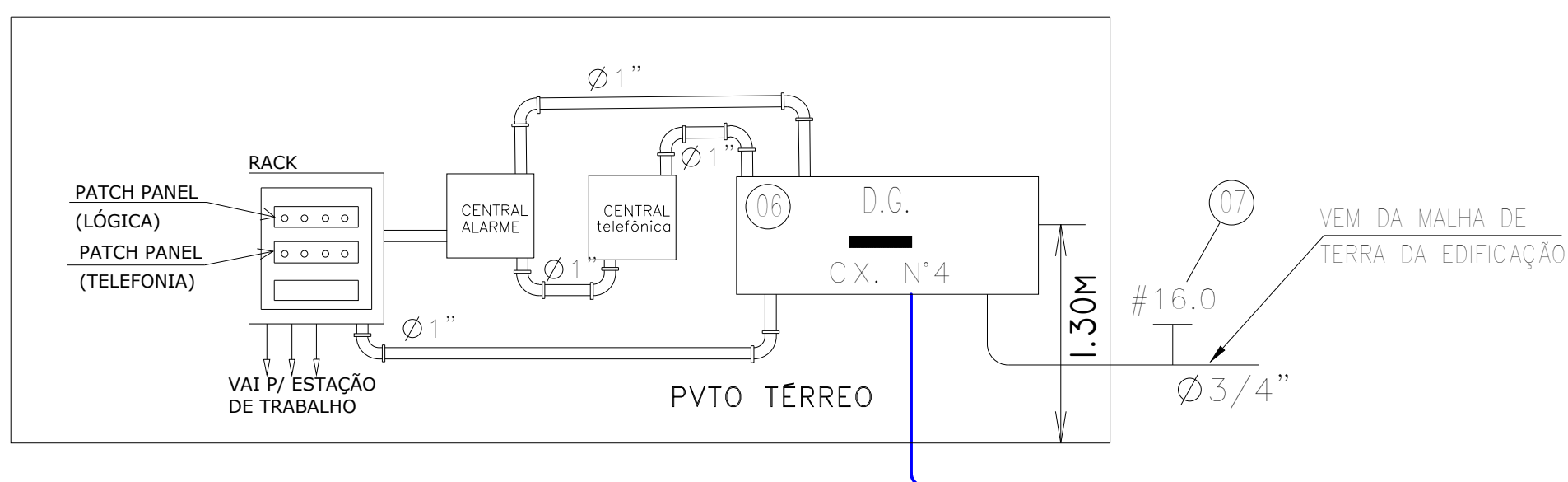


BLOCO CONECTOR 1100	COR DO CABO	EIA-T568A MODULAR JACK	EIA-T568B MODULAR JACK
1	BRANCO-AZUL	5	5
2	AZUL-BRANCO	4	4
3	BRANCO-LARANJA	3	1
4	LARANJA-BRANCO	6	2
5	BRANCO-VERDE	1	3
6	VERDE-BRANCO	2	6
7	BRANCO-MARRON	7	7
8	MARRON-BRANCO	8	8



MÓDULO DE PAINEL DE DISTRIBUIÇÃO/ PASSAGEM (switch RJ-45 24 PORTAS)

DIAGRAMA DE LIGAÇÃO



ELETRODUTO ENTERRADO A 60cm
DE PROFUNDIDADE
COM CABO CTP-APL-50-"X" PARES

Nº	DISCRIMINAÇÃO DAS REVISÕES	PROJ.	APROV.	APROV.	DATA
PREFEITURA MUNICIPAL DE CHAPECÓ		SECRETARIA DE DESENVOLVIMENTO URBANO - SEDUR			
AMB Ambulatório de Especialidades da Universidade Federal Fronteira Sul-UFFS e Centro de Saúde da Família Esplanada		DEPARTAMENTO ELABORAÇÃO DE PROJETOS			
RESP. TÉCNICO PROJETO		RESP. TÉCNICO EXECUÇÃO		PREFEITURA DE CHAPECO	
PROJETO LÓGICA E CABEAMENTO ESTRUTURADO					
REFERÊNCIA	-RAMAL DE ENTRADA -NOTAS EXPLICATIVAS -DETALHES				CAB
VISTO	DATA	ESCALA	ÁREA	DESENHO	03
CONCLUÍDO	DESENHADOR	ELABORADOR	REVISOR	APROVADOR	03/03