



GUIA DO CALOURO 2023.1



Apresentação

Olá!

Seja bem-vindo(a) à UFFS – Campus Erechim! Agradecemos por ter escolhido a nossa Universidade para iniciar essa nova etapa da sua vida!

Neste guia, você encontrará informações sobre a estrutura e o funcionamento do Campus, além de orientações e procedimentos importantes para a sua trajetória acadêmica na UFFS. Tenha o Guia sempre a mão. Com ele você saberá onde, como e com quem tirar as suas dúvidas sobre diversos assuntos, evitando informações imprecisas e perda de tempo.

Aos poucos você vai perceber o mundo de possibilidades que a UFFS tem: são cursos de graduação (licenciaturas e bacharelados) e pós-graduação (especializações e mestrados), além de projetos de ensino, pesquisa, extensão e cultura dos quais você poderá participar. É tanta informação que não caberia falar de tudo nesse guia! Por isso, reserve um tempinho para explorar nosso site e conhecer melhor a sua nova casa: www.uffs.edu.br.

Desde que se instalou no Alto Uruguai Gaúcho, em 2010, a UFFS – Campus Erechim vem gerando oportunidades de acesso à educação superior pública e gratuita, primando pela qualidade de ensino, inclusão social, formação humanizada e democrática, valorização da diversidade e preocupação com o desenvolvimento local e regional sustentável.

Aproveite o tempo em que estiver na UFFS para fazer parte desse mundo de possibilidades e conhecimento!

UFFS – Campus Erechim

Informações importantes

Moodle Acadêmico

O Moodle é um ambiente virtual de apoio à aprendizagem onde os professores disponibilizam para você o material didático (slides, artigos, textos, tutoriais, links, etc.) de seus respectivos componentes curriculares, criam fóruns de discussão, promovem chats, criam atividades (entrega de trabalhos, grupos, etc.), realizam avaliações e apresentam as notas. Em sua trajetória de ensino na universidade, você vai precisar muito dele. Dê uma espiadinha e confira todas as possibilidades que ele tem! Aí você já sai na frente e fica preparadíssimo para quando o professor pedir alguma atividade na plataforma.

Acesse:

[Moodle Acadêmico](#)

[Manual Moodle Acadêmico](#)

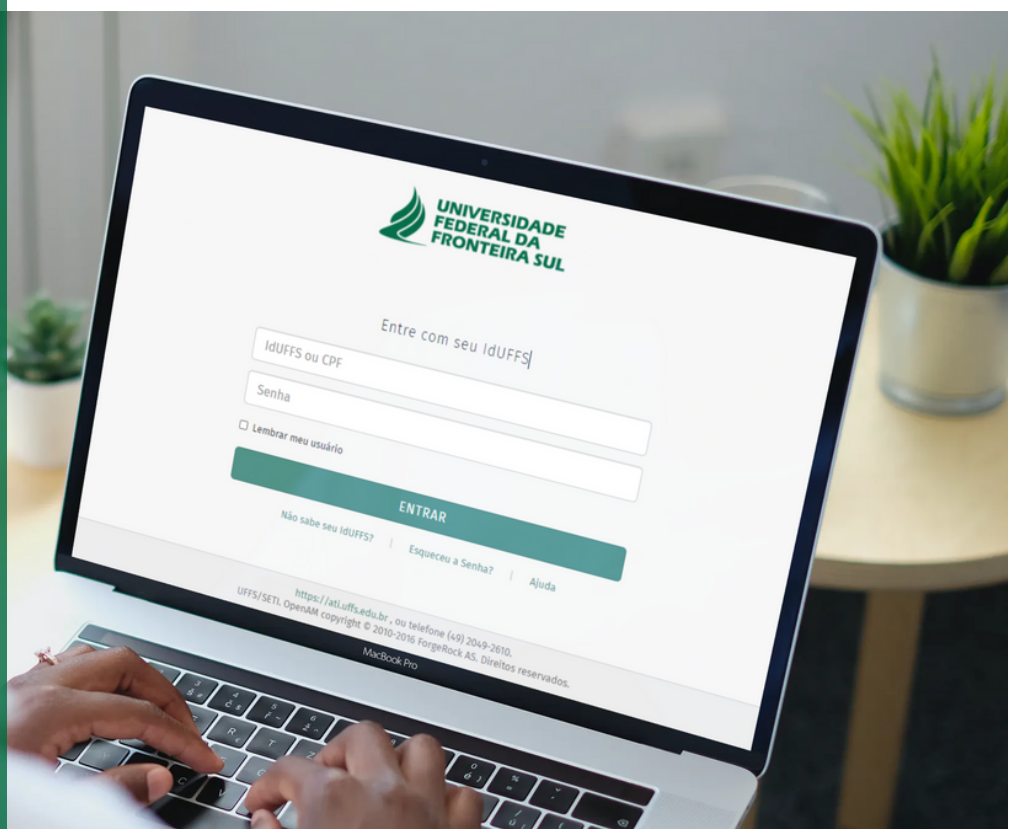
Acesse:

[Portal do Aluno](#)

[Manual do Portal do Aluno](#)

Portal do Aluno

O Portal do Aluno é o sistema informatizado da UFFS que permite que você realize alguns procedimentos acadêmicos de forma on-line, como por exemplo: emitir documentos (atestado de frequência e atestado de situação de matrícula), acompanhar a integralização da matriz curricular de seu curso, acompanhar as notas, frequências e avaliações feitas pelos professores, atualizar o seu cadastro, efetuar rematrícula, entre outros.



Informações importantes



Cisco Webex

O Cisco Webex Meetings é a plataforma utilizada pela UFFS para a realização de atividades programadas para o formato on-line. Você pode acessá-la pelo computador ou celular.

Não há necessidade de fazer download, basta acessar o link que receber na programação da sua atividade, e entrar do seu próprio navegador.

Computador:

Opção 1: Acessar o link webex.com/downloads.html/ e fazer o download;

Opção 2: Entrar em uma reunião pela primeira vez no navegador da Web do seu computador e aceitar a oferta para instalar o aplicativo.

Celular:

Opção 1: Procurar Cisco Webex Meetings na App Store ou Google Play e instalar;

Opção 2: Entrar em uma reunião pela primeira vez no navegador da Web do seu celular e aceitar a oferta para instalar o aplicativo.

Horários das Aulas

Você pode acessar os horários de suas aulas de duas formas:

- 1) Clicando em [Horários das Aulas](#) ✓
- 2) Acessando a página do [seu curso](#) e clicando em Horários.



Informações importantes

Calendário Acadêmico

O Calendário Acadêmico estabelece os prazos para a efetivação de todos os atos acadêmicos durante o ano letivo da UFFS, como: data de início e de término de cada semestre letivo, datas de recessos acadêmico e administrativo, períodos de matrícula, rematrícula e ajustes, feriados, etc. Fique atento aos prazos estabelecidos no Calendário e não perca nenhuma data importante!

Guia de Procedimentos

Trata-se de uma série de orientações importantes sobre os principais procedimentos acadêmicos referentes à Graduação da UFFS. **A leitura desse documento é altamente recomendável.** Não deixe de ler!

Site Institucional

O site da UFFS é o principal canal de comunicação da Universidade. Nele você encontra desde notícias de todos os campi da UFFS até informações específicas de cada um deles, como horários de ônibus, eventos, e-mails e telefones dos setores, documentos, editais, etc.

Acesse:

uffs.edu.br

uffs.edu.br/campi/erechim

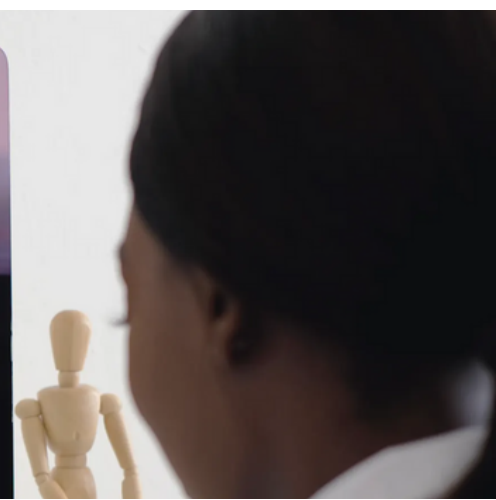
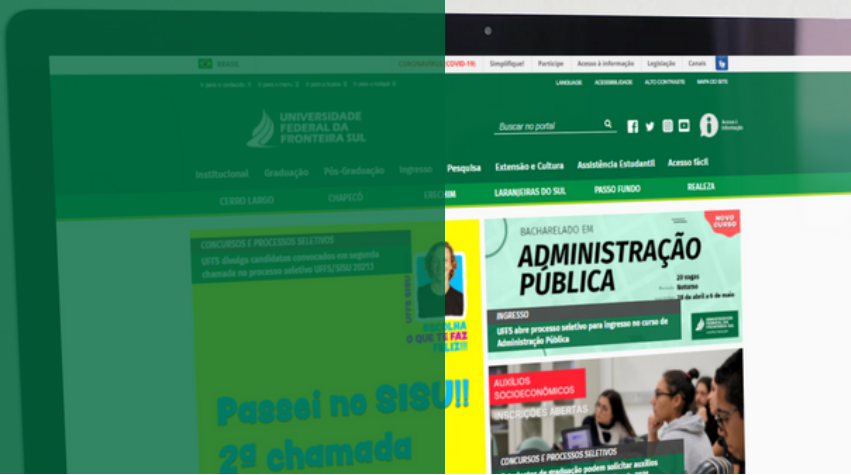
Cada campi tem uma página própria. Nela há um menu (à esquerda) com uma infinidade de informações.

Então, fica a dica: separe um tempinho para explorar o site da sua Universidade. Depois, quando precisar de algum dado, você saberá onde encontrá-lo, evitando desperdício de tempo.

Acesse:

[Calendário Acadêmico](#)

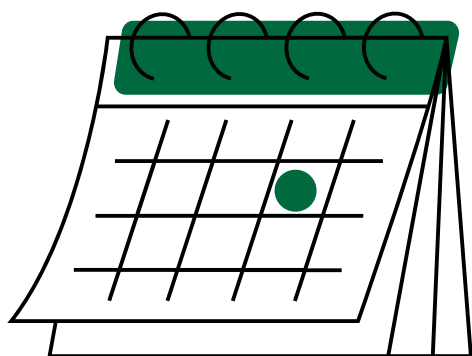
[Guia de Procedimentos](#)



Informações importantes

Calendário Acadêmico

O Calendário Acadêmico estabelece os prazos para a efetivação de todos os atos acadêmicos durante o ano letivo da UFFS, como: data de início e de término de cada semestre letivo, datas de recessos acadêmico e administrativo, períodos de matrícula, rematrícula e ajustes, feriados, etc. Fique atento aos prazos estabelecidos no Calendário e não perca nenhuma data importante!



Acesse:

[Calendário Acadêmico](#)

Site Institucional

O site da UFFS é o principal canal de comunicação da Universidade. Nele você encontra desde notícias de todos os campi da UFFS até informações específicas de cada um deles, como horários de ônibus, eventos, e-mails e telefones dos setores, documentos, editais, etc.

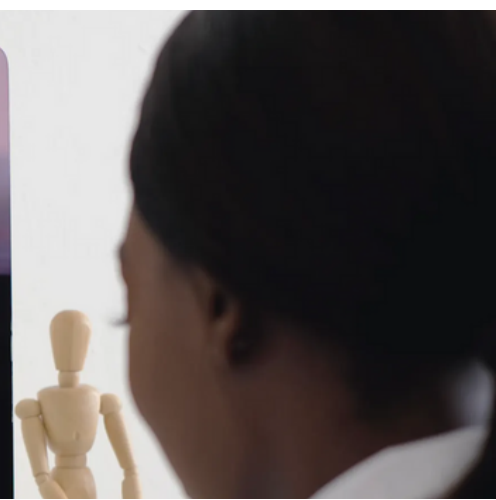
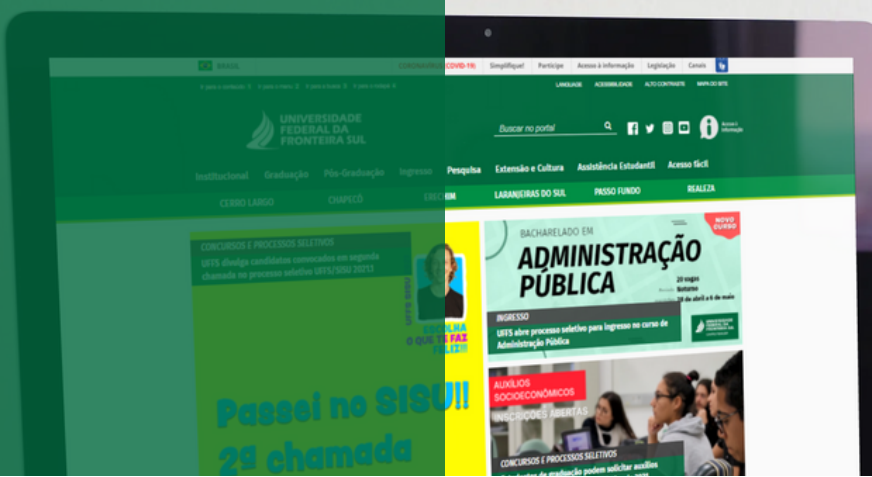
Acesse:

uffs.edu.br

uffs.edu.br/campi/erechim

Cada campi tem uma página própria. Nela há um menu (à esquerda) com uma infinidade de informações.

Então, fica a dica: separe um tempinho para explorar o site da sua Universidade. Depois, quando precisar de algum dado, você saberá onde encontrá-lo, evitando desperdício de tempo.



Informações importantes

E-mail

A forma oficial da UFFS se comunicar com você é através do e-mail. Então, fique atento(a) e verifique a sua caixa de entrada e sua caixa de spam periodicamente.



WhatsApp

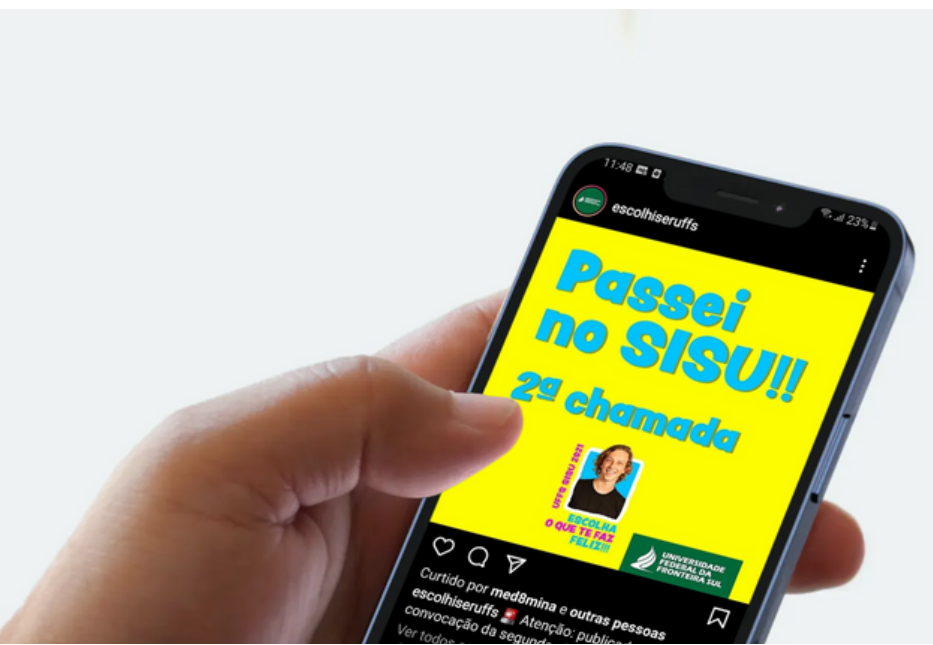
Para receber informações pelo WhatsApp Institucional do Campus Erechim, você deve salvar o número (54) 98432 7695 na agenda de contatos de seu celular e, depois, preencher e enviar o

FORMULÁRIO ON-LINE ✓

Você será adicionado à lista de transmissão do seu curso. As listas de transmissão são utilizadas exclusivamente para o envio de mensagens. Não são respondidos eventuais questionamentos. Não esqueça de adicionar o número do WhatsApp institucional à sua agenda de contatos, ou você não receberá as mensagens! E, se você mudar o número do seu celular, precisará preencher o formulário novamente. O aplicativo de mensagens não substitui os outros canais de comunicação institucional já existentes, tais como o site da UFFS e os e-mails.

Redes Sociais

Ei, nós também estamos nas redes sociais! É mais uma forma de você ficar por dentro de tudo o que acontece na sua Universidade!



Acesse:



[@uffs.campuserechim](https://www.instagram.com/uffs.campuserechim)



[@escolhiseruffs](https://www.instagram.com/escolhiseruffs)



facebook.com/uffsonline



twitter.com/uffsonline

Secretaria Acadêmica



O que solicitar ou encaminhar junto a este setor?

A qualquer tempo:

- Atualização de dados cadastrais (quando não for possível via portal do aluno) e documentos pessoais;
- Realização de prova de 2ª Chamada;
- Quebra de pré-requisito (conforme Ato Deliberativo do respectivo curso);
- Revisão de nota;
- Recurso de revisão de nota;
- Concessão de prestação alternativa (devido ao exercício de consciência e de crença);
- Licença Tratamento Saúde Discente (regime domiciliar);
- Retirada de diploma;
- Segunda via de diploma;
- Nova via de histórico escolar de conclusão;
- Desistência de matrícula.

Conforme Edital específico:

- Inscrição em Processos Seletivos Especiais.

Contato:

sec.acad.er@uffs.edu.br
Sala 102 - Bloco A

Acesse:

[Formulários](#)

Conforme prazo estipulado em calendário acadêmico:

- Rematrículas, ajustes de matrícula e inclusão extraordinária de CCRs;
- Trancamento de matrícula (não pode ser solicitado no semestre de ingresso ou retorno);
- Validação de Atividades Curriculares Complementares (ACCs)
- Validação de Componentes Curriculares (CCRs);
- Recurso de validação de CCRs;
- Mobilidade Acadêmica;
- Retorno de Mobilidade Acadêmica;
- Exame de suficiência;
- Recurso de exame de suficiência.

Excepcionalmente:

- Situação incompleta;
- Cancelamento de CCR;
- Ajuste de matrícula.

Setor de Assuntos Estudantis (SAE)

O que solicitar ou encaminhar junto a este setor?

Contato:

sae.er@uffs.edu.br

(54) 3321-7066

Sala 403 B - Bloco A

Acesse:

[Setor de Assuntos Estudantis \(SAE\)](#)

[Cartilha da Assistência Estudantil](#)

[Auxílios Socioeconômicos](#)

[Análise Socioeconômica](#)

[Classificados de Moradia e Móvia](#)

[Pró-Reitoria de Assuntos Estudantis](#)

A qualquer tempo:

- Encaminhar documentação para realizar análise socioeconômica;
- Realizar entrevista com a assistente social para a análise socioeconômica;
- Orientações em relação ao preenchimento do cadastro socioeconômico;
- Orientações em relação ao preenchimento das inscrições para os auxílios socioeconômicos;
- Atendimento social;
- Atendimento psicológico;
- Apoio pedagógico;
- Achados e perdidos.

Conforme editais:

- Orientações relativas aos auxílios oferecidos pela UFFS: Alimentação, Moradia, Transporte, Emergencial, etc;
- Plano de acompanhamento pedagógico e psicológico.



(54) 3321 7065



@sae_erechim



facebook.com/
saeuffs.erechim



Biblioteca



O que solicitar ou encaminhar junto a este setor?

A qualquer tempo:

- Cadastro de novos usuários;
- Empréstimo de materiais do acervo;
- Empréstimo entre bibliotecas da UFFS (serviço também disponível on-line);
- Renovação dos empréstimos (serviço também disponível on-line);
- Pedido de reserva de materiais (serviço também disponível on-line);
- Orientação e acesso a e-books, bases de dados, Portal de Periódicos da Capes, Plataforma Virtual Minha Biblioteca;
- Orientação sobre normalização de trabalhos acadêmicos (Normas da ABNT);
- Orientação sobre consulta ao acervo.

Dica:

Você ainda possui acesso ao acervo da [Plataforma Virtual Minha Biblioteca](#) ✓ Ela possui mais de 9.500 títulos dos maiores selos editoriais acadêmicos, em português e está disponível 24 horas por dia, 7 dias por semana, oferecendo aos usuários acesso à leitura online no computador ou em dispositivos móveis.

Para acessar os e-books, você precisa fazer um cadastro na Biblioteca. Se ficar com dúvidas, entre em contato com a Biblioteca do Campus Erechim pelo e-mail biblio.er@uffs.edu.br.

Contato:

biblio.er@uffs.edu.br

Sala 106 - Bloco B

Acesse:

[Página das Bibliotecas da UFFS](#)

[Consulta ao Acervo da UFFS](#)

[Manual de Trabalhos Acadêmicos da UFFS](#)

[Plataforma Virtual Minha Biblioteca](#)

Setor de Acessibilidade



O que solicitar ou encaminhar junto a este setor?

A qualquer tempo:

- Orientação e apoio acadêmico para Pessoas com Deficiência (PcD): matrícula, Moodle, sistemas, etc;
- Acompanhamento pedagógico para PcD;
- Tradução e interpretação (Libras);
- Produção de material adaptado;
- Elaboração de credencial de estacionamento;
- Solicitação de mesas e cadeiras adaptadas.



Contato:

acessibilidade.er@uffs.edu.br

Sala 205 - Bloco A

Setor de Estágios

O que solicitar ou encaminhar junto a este setor?

Procure esse setor sempre que você precisar de informações e orientações sobre estágio obrigatório e estágio não obrigatório.

Para mais informações sobre estágios, acesse:

[Programa de Estágios da UFFS](#) ✓

Contato:

er.estagios@uffs.edu.br

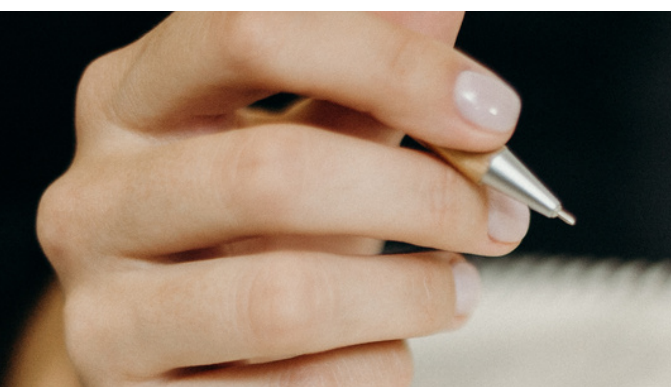
Sala 401 A - Bloco A



(54) 3321- 7086



(54) 3321- 7086



Secretaria Geral de Cursos

O que solicitar ou encaminhar junto a este setor?

- Informações gerais sobre os cursos.

Para acessar informações sobre os cursos, clique nos links abaixo:

[AGRONOMIA](#)

[ARQUITETURA E URBANISMO](#)

[CIÊNCIAS BIOLÓGICAS](#)

[CIÊNCIAS SOCIAIS](#)

[ENGENHARIA AMBIENTAL E SANITÁRIA](#)

[FILOSOFIA](#)

[GEOGRAFIA BACHARELADO](#)

[GEOGRAFIA LICENCIATURA](#)

[HISTÓRIA](#)

[INTERDISCIPLINAR EM EDUCAÇÃO DO CAMPO: CIÊNCIAS DA NATUREZA](#)

[PEDAGOGIA](#)

Contato:

agronomia.er@uffs.edu.br

arquitetura.er@uffs.edu.br

cienciasbiologicas.er@uffs.edu.br

cienciassociais.er@uffs.edu.br

eng.ambiental.er@uffs.edu.br

filosofia.er@uffs.edu.br

geografiabacharelado.er@uffs.edu.br

geografia.er@uffs.edu.br

historia.er@uffs.edu.br

educacampo.er@uffs.edu.br

pedagogia.er@uffs.edu.br

Sala 306 - Bloco A

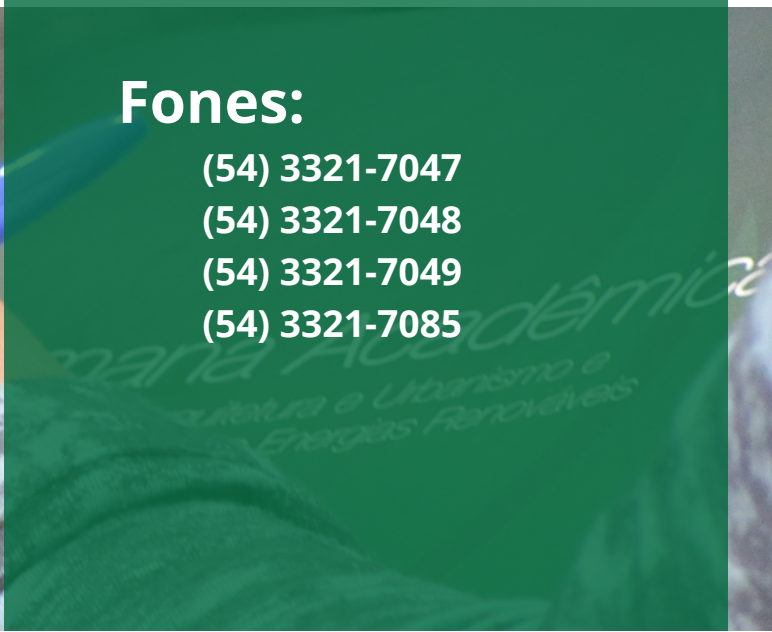
Fones:

(54) 3321-7047

(54) 3321-7048

(54) 3321-7049

(54) 3321-7085



Restaurante Universitário (RU)



Cardápio

- Arroz branco, arroz integral, leguminosa, acompanhamento, carne, opção vegetariana, três tipos de salada (folhosa, crua e cozida), vinagrete, sobremesa e suco.



Horários de Atendimento

- De segunda a sexta-feira, das **11h15 às 13h15** e das **17h20 às 19h20**.



Carteirinha

- Para solicitar sua carteirinha do RU, acesse:

[Sistema de Cartões Institucionais](#)



Valores

- Estudantes da UFFS = R\$2,50 (mediante apresentação da carteirinha do RU)
 - Servidores da UFFS = R\$13,50 (mediante apresentação da carteirinha do RU)
 - Público em geral = R\$15,80
 - Crianças de 6 a 9 anos = R\$8,00
 - Crianças até 5 anos = não pagam
- *Valores sujeitos a alteração.

Contato:

ru.er@uffs.edu.br



(54) 3321-7030



(54) 3321-7030



Laboratórios



O Campus Erechim possui 41 laboratórios didáticos distribuídos em 3 pavilhões, Bloco A e Bloco B. Nos laboratórios são desenvolvidas as aulas práticas, os projetos de iniciação científica, as atividades de pesquisa vinculadas a trabalhos de conclusão de curso e projetos de extensão.

Você pode conferir a localização de cada laboratório acessando o [site institucional](#) ✓

Contato:

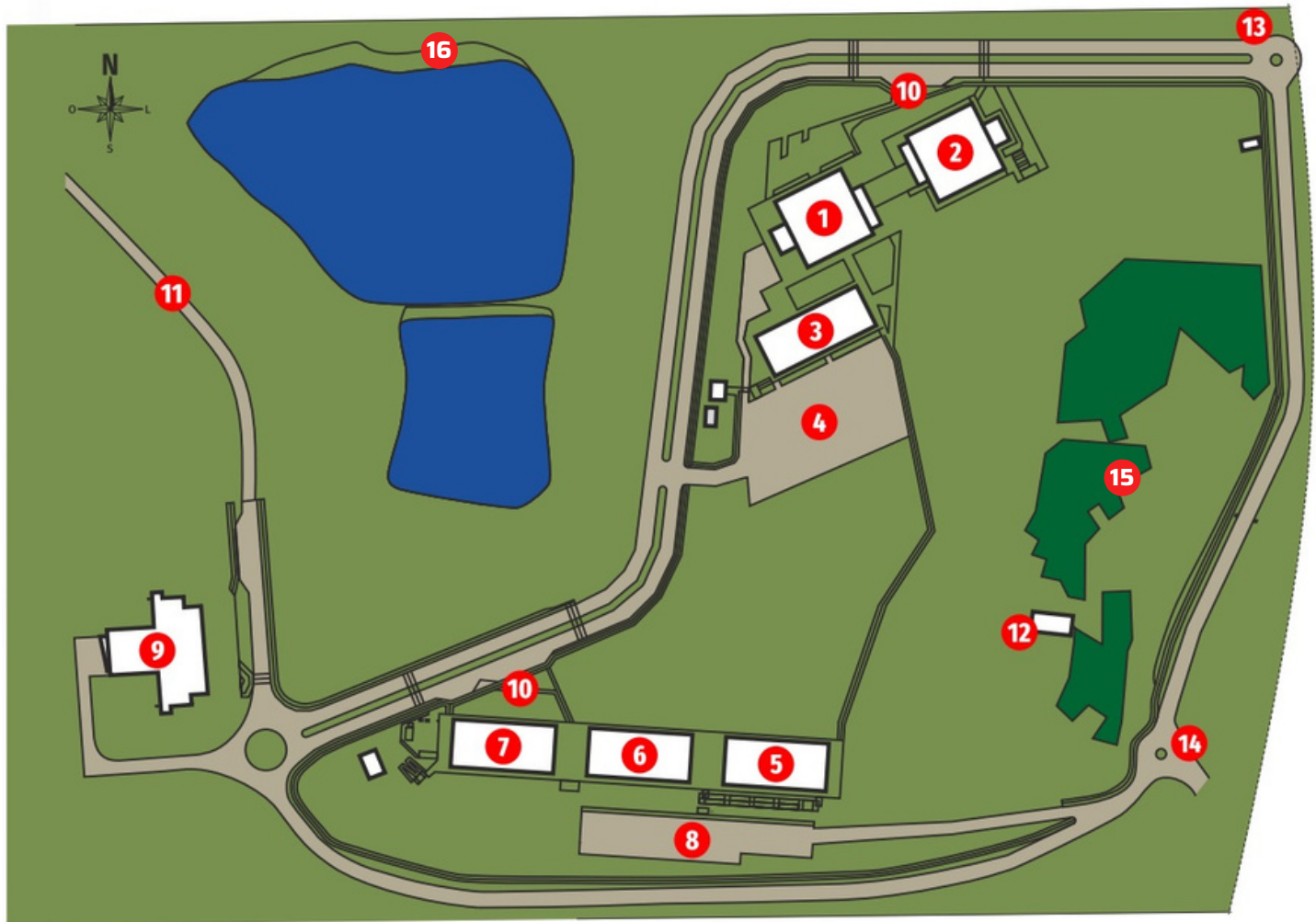
laboratorios.er@uffs.edu.br

Fique ligado!

Além dos contatos já disponibilizados, você pode ter acesso aos contatos de todos os setores do Campus Erechim clicando em:

[Contatos](#) ✓

Localize-se! Mapa da UFFS Campus Erechim



1 Bloco A

ATELIÊ DE PROJETO I
AUDITÓRIO
CANTINA
CENTRO DE DOCUMENTAÇÃO HISTÓRICA E HISTÓRIA ORAL
COORDENAÇÃO ACADÊMICA
COORDENAÇÃO ADMINISTRATIVA
DIREÇÃO
DIRETÓRIO CENTRAL DOS ESTUDANTES (DCE)
DIRETÓRIOS ACADÊMICOS (DAS)
ENG TECH SOLUÇÕES AMBIENTAIS
ESCRITÓRIO MODELO
LAB CROKI
LABORATÓRIO DE DOCÊNCIA
LABORATÓRIO DE ENSINO DE CIÊNCIAS
LABORATÓRIO INTERDISCIPLINAR DE FORMAÇÃO DE PROFESSORES (LIFE)
PROTOCOLO
REPROGRAFIA
SALA DE APOIO A PROJETOS DE PESQUISA E EXTENSÃO
SALAS DE AULA (301A a 309A)
SECRETARIA ACADÊMICA
SETOR DE ACESSIBILIDADE
SETOR DE ASSUNTOS ESTUDANTIS (SAE)
SETOR DE ESTÁGIOS
SETORES ADMINISTRATIVOS

2 Bloco B

ATELIÊ DE PROJETO II
AUDITÓRIO
BIBLIOTECA
COPA
ESPAÇO EDUCATIVO
CONEXÕES DAS CIÊNCIAS
ESPAÇO PARA
CONVIVÊNCIA DOS ESTUDANTES
SALAS DE ESTUDOS
SALA DE PERMANÊNCIA/
MESTRADOS
SALAS 204 A 207
SALAS DE AULA (204B A 2017B, 3018 A 311B, e 410B A 415B)
SALAS DE PROFESSORES

3 Bloco de Professores

AUDITÓRIO
COORDENAÇÃO ADJUNTA DE EXTENSÃO E CULTURA
COORDENAÇÃO ADJUNTA DE PESQUISA E PÓS-GRADUAÇÃO
PRODUÇÃO CULTURAL
SALAS DE PROFESSORES
SECRETARIA DE PÓS-GRADUAÇÃO
SECRETARIA GERAL DE CURSOS

4 Estacionamento

5 Pavilhão de Laboratórios 1

ATELIÊ DE PROJETO III
LABORATÓRIO DE ASTRONOMIA, ÓTICA E FÍSICA MODERNA/ LABORATÓRIO DE GEOLOGIA
LABORATÓRIO DE CONTROLE E MONITORAMENTO E POLUIÇÃO ATMOSFÉRICA/
LABORATÓRIO DE USO E CARACTERIZAÇÃO DE RESÍDUOS SÓLIDOS
LABORATÓRIO DE DESENHO
LABORATÓRIO DE ELETRICIDADE E MÁQUINAS ELÉTRICAS
LABORATÓRIO DE HIDRÁULICA, FENÔMENOS DE TRANSPORTE E TERMODINÂMICA AMBIENTAL
LABORATÓRIO DE MATERIAIS, ESTRUTURA E RESTAURO
LABORATÓRIO DE MECÂNICA, FLUÍDOS, ONDAS E TERMOLOGIA
MAQUETARIA
SALA DE EQUIPAMENTOS

6 Pavilhão de Laboratórios 2

BRINQUEDOTECA
LABORATÓRIO DE CARTOGRAFIA, ACERVO E DOCUMENTAÇÃO
LABORATÓRIO DE CONFORTO AMBIENTAL E AMBIÊNCIA
LABORATÓRIO DE GEOPROCESSAMENTO
LABORATÓRIO DE HIDROCLIMATOLOGIA
LABORATÓRIO DE INFORMÁTICA
LABORATÓRIO DE MANEJO SUSTENTÁVEL DOS SISTEMAS AGRÍCOLAS
LABORATÓRIO DE QUALIDADE DA ÁGUA
LABORATÓRIO DE SOFTWARES APLICADOS
LABORATÓRIO DE TOPOGRAFIA
MAPOTECA

7 Pavilhão de Laboratórios 3

CENTRAL ANALÍTICA I
CENTRAL ANALÍTICA II E LABORATÓRIO DE AGROECOLOGIA
LABORATÓRIO DE BROMATOLOGIA E NUTRIÇÃO ANIMAL
LABORATÓRIO DE ECOLOGIA E CONSERVAÇÃO
LABORATÓRIO DE EFLUENTES E RESÍDUOS
LABORATÓRIO DE ENTOMOLOGIA E BIOQUÍMICA
LABORATÓRIO DE FITOPATOLOGIA
LABORATÓRIO DE GEOLOGIA, GEOMORFOLOGIA, FÍSICA E QUÍMICA DOS SOLOS/ LABORATÓRIO DE GEOTECNIA AMBIENTAL
LABORATÓRIO DE MICROBIOLOGIA E BIOPROCESSOS
LABORATÓRIO DE MICROSCOPIA
LABORATÓRIO DE QUÍMICA

8 Estacionamento

9 Restaurante Universitário

10 Paradas de ônibus

11 Acesso às Áreas Experimentais

12 Canteiro Experimental

13 Rótula de acesso ao Campus

14 Rótula de acesso ao Campus e saída pela ERS 135

15 Bosque Fronteiras da Memória

16 Ilha



Créditos das fotos aéreas: Tadeu Salgado e Cleber Magalhães
Créditos das demais fotos: ASCOM-ER





**UNIVERSIDADE
FEDERAL DA
FRONTEIRA SUL**

CAMPUS ERECHIM

ERS 135 - Km 72, 200, Cx Postal 764
CEP 99700-970