



Universidade Federal da Fronteira Sul

Secretaria Especial de Tecnologia e Informação - SETI

seti@uffs.edu.br

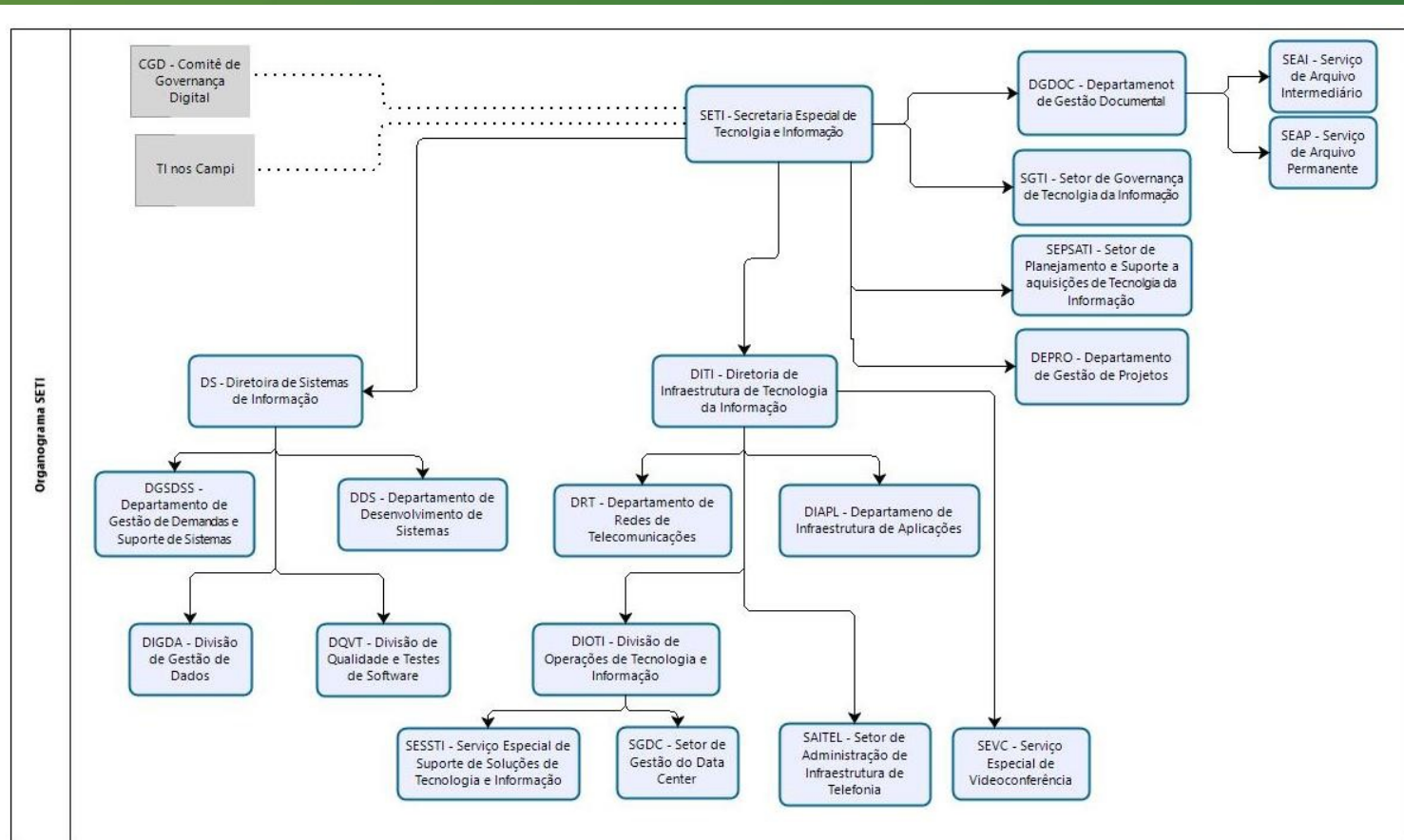
Ronaldo Antonio Breda
Secretário



Secretaria Especial de Tecnologia e Informação - SETI

A SETI foi criada em 2009 como órgão auxiliar da gestão da UFFS, Composta por duas Diretorias, DS e DITI, DGDOC e DEPRO.

A SETI é responsável pela gestão da Infraestrutura, Sistemas, Aquisições de TIC de todos os campi e Reitoria da UFFS, ainda responsável pela Gestão documental da Reitoria e Campus Chapecó.





Secretaria Especial de Tecnologia e Informação - SETI

SETI

- Governança de TI
- Planejamento, Gestão e Aquisições de TIC da UFFS
- Gestão arquivística e documental
- Gerenciamento de Projetos



DS - Diretoria de Sistemas de Informação

- Gestão de demandas de sistemas
- Análise de requisitos
- Desenvolvimento e sustentação de sistemas
- Sistemas Administrativos - SOLAR, SEI, SIG, entre outros
- Sistemas Acadêmicos - SGA, SGP, Portal do Aluno, Portal do Professor, Moodle, SIGAA entre outros
- Gestão de dados (Dados abertos, transparência)
- Implantação de sistemas
- Testes de softwares
- Suporte a sistemas
- Gestão de Banco de dados



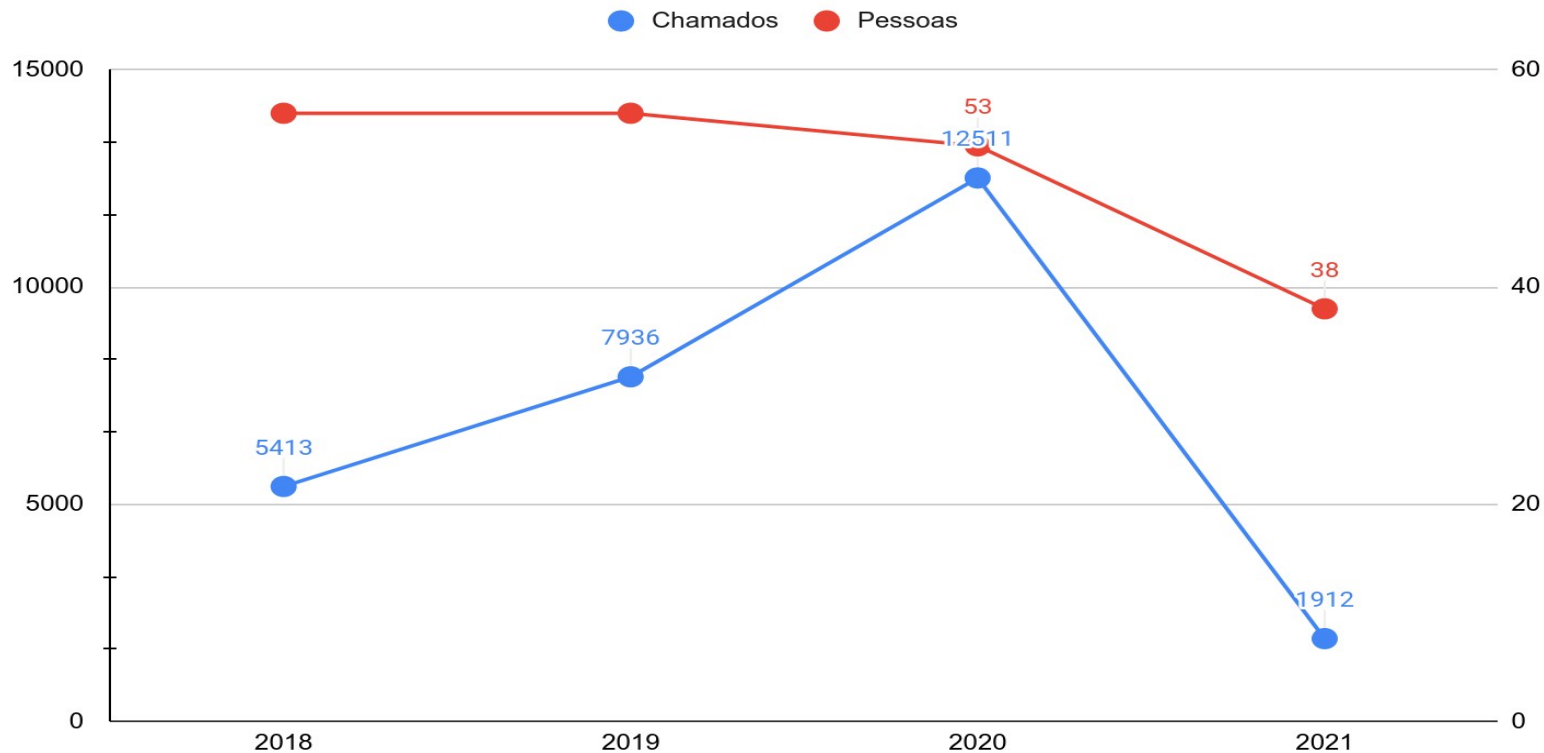
Secretaria Especial de Tecnologia e Informação - SETI

DITI - Diretoria de Infraestrutura de Tecnologia da Informação

- Infraestrutura de datacenter, Instalações físicas
- Infraestrutura de redes
- Infraestrutura de aplicações
- Telefonia e comunicação
- Videoconferência
- Virtualização de servidores
- Sistemas operacionais
- Backups
- Balanceamento de carga
- Arquitetura de aplicação
- Suporte de Infraestrutura e apoio ao usuário
- Gestão do email institucional



Secretaria Especial de Tecnologia e Informação - SETI





Secretaria Especial de Tecnologia e Informação - SETI

- 653 máquinas virtuais(servidores), destas, 186 de ambientes de produção
- 9 links de comunicação entre os campi
- 3303 equipamentos de usuários
- 3476 contas de emails
- + de 30 sistemas mantidos pela Diretoria de Sistemas, destes, 20 desenvolvidos internamente
- 37 sistemas de gerenciamento de banco de dados
- + de 120 bases de dados



Secretaria Especial de Tecnologia e Informação - SETI

Planejamento, aquisições e fiscalização de contratos de TIC